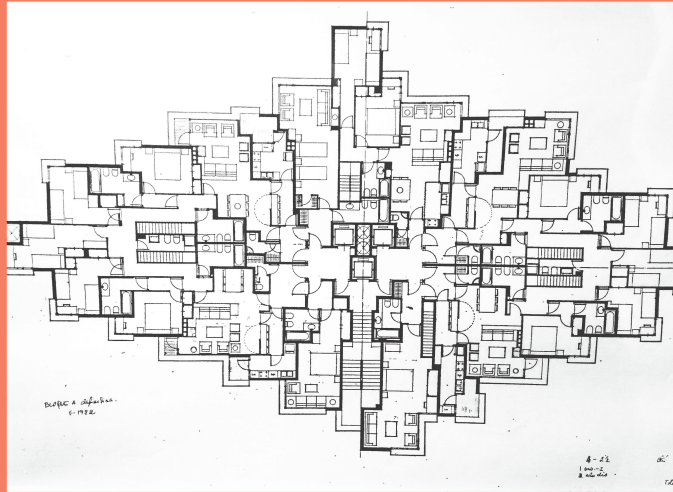


Colloque International d'Architecture

Laboratoire GRIEF

Ecole Nationale Supérieure d'Architecture de Bretagne

Colloque international d'architecture



Rennes - 6 et 7 février 2020

architecture
évolutive/réversible
formes et dispositifs

GRIEF **ENS** **AB**



Programme et inscriptions : <https://www.rennes.archi.fr/recherche/actualites> _ Renseignements : colloques.recherche@rennes.archi.fr

Architecture Evolutive / Réversible : formes et dispositifs

6 et 7 février 2020 à l'ENSAB

programme prévisionnel

Colloque international « Architecture évolutive/réversible : formes et dispositifs »
GRIEF – ENSAB 6 -7 Février 2020

Problématique théorique du Colloque

La transition écologique et énergétique est (ou devrait être) une question sociétale centrale. Depuis la révolution industrielle, le monde a été bâti à partir d'une vision économique et sociale de croissance infinie. Ce dogme partait d'une hypothèse erronée, qui était de croire (ou de se convaincre de croire) que les ressources seraient également infinies. Désormais, plusieurs acteurs de la société prennent conscience que cette vision était fautive et invitent à réfléchir à une logique d'optimisation des ressources, de moyens alternatifs de construire la ville, de réutilisation, de bâtiments plus flexibles et adaptables.

Le colloque Architecture évolutive/réversible : formes et dispositifs s'inscrit dans cette réflexion.

Aujourd'hui, les usages changent, les modes de vie et de travail aussi. La permanence inhérente à l'acte de bâtir ne peut pas (et ne doit pas à notre sens) suivre cette vitesse. Le patrimoine bâti ne peut pas être traité comme un simple objet de consommation. Il mobilise trop d'énergie, trop de ressources et trop de temps.

Concepteurs, aménageurs, pouvoirs publics, avons la responsabilité de réfléchir à la manière dont nous voulons constituer un nouveau patrimoine architectural, un patrimoine qui doit pouvoir perdurer et s'adapter dans le temps ; à la manière dont nous voulons réutiliser un bâtiment selon d'autres usages.

Produire une architecture évolutive/réversible semble donc répondre à cette inquiétude.

Mais est-ce vraiment le cas ? Peut-être mais... cette réponse pose aussi plein d'autres questionnements théoriques à la discipline architecturale, qui méritent d'être débattus au sein des écoles d'architecture ainsi qu'avec le restant des acteurs de l'acte de bâtir.

Voici quelques-uns de ces questionnements :

1. Fabriquer l'architecture comme un « tout-réversible » dans lequel rien n'est fixé et dont le risque principal est la fabrication d'une architecture sans ancrage, sans histoire. Quelle forme donner à une architecture qui doit perdurer au-delà de son programme et de son usage actuel ? Comment ancrer un bâtiment dans un site ?
2. Nous avons vu de multiples fois démolir des bâtiments parce que l'existant ne répondait pas au programme souhaité. Faut-il créer une architecture à vocation pluri-programmatique ? Faut-il

subordonner l'architecture au programme ? Ou l'architecture doit-elle être autonome, et donc adapter le programme au bâti ?

3. Comment préfigurons-nous le temps dans le bâti ? Quelle partie est permanente, quelle partie est évolutive ?

4. Devrions-nous changer la commande et proposer que les projets deviennent un support inamovible, fixe, permanent et que la partie évolutive soit développée par l'utilisateur comme les tentatives d'Alejandro Aravena avec son projet de la Quinta Monroy ? Ou faut-il maintenir un projet à l'état 0 complet avec des marges de souplesse ?

5. Qu'est-ce que l'essence de l'architecture alors ? Nous avons la conviction que la réponse à ces questionnements viendra par une juste alchimie entre pratique et recherche, entre un questionnement apaisé des fondamentaux théoriques de la discipline et le savoir-faire pratique des architectes, aménageurs, bâtisseurs.

En ce sens, nous avons organisé ce colloque avec comme ambition de pouvoir additionner le savoir-faire pratique de ceux qui se confrontent à la réalité du projet, mais aussi, et d'égale mesure, de ceux qui participent à la fabrication théorique de la discipline architecturale.

Le colloque sera organisé en trois temps. Un premier temps sera consacré à la prise de parole d'une série de « guest speakers » invités à présenter une vision particulière, personnelle et théorique sur la thématique proposée. Un deuxième temps donnera la parole à ceux qui auront répondu à l'appel à communication lancé par le GRIEF et auront été sélectionnés par le comité scientifique. Et un troisième temps, sous forme de table ronde, offrira une discussion ouverte avec d'autres intervenants de l'acte de bâtir (architectes, promoteurs, aménageurs).

Public :

Le colloque est ouvert aux enseignants chercheurs et chercheurs des écoles d'architecture nationales et internationales, aux praticiens architectes et aux acteurs de la maîtrise d'ouvrage.

Les étudiants des écoles d'architecture pourront participer au colloque en tant qu'auditeurs.

En parallèle au colloque, est organisé un concours à idées selon deux axes : une proposition théorique de mise en œuvre de l'évolutivité et/ou réversibilité ou une mise en œuvre de ces principes dans un projet situé de leur choix. Les propositions sont attendues pour le 2 février 2020 et feront l'objet d'une exposition, à l'ENSAB, du 3 au 13 février 2020. Un prix sera remis à l'étudiant lauréat, le 7 février 2020, dans le cadre du colloque international.

Renseignements : colloques.recherche@rennes.archi.fr

Colloque international « Architecture évolutive/réversible : formes et dispositifs »
GRIEF – ENSAB 6-7 Février 2020

programme prévisionnel

Jeudi 6 février 2020

- 9h Accueil-café
- 9h15 Bienvenue Directeur/Directrice de l'école
Bienvenue du directeur du Grief : Frédéric Sotinel
- 9h30 Avant-Propos Miquel Peiro
Ingénieur Civil. Maître de Conférences ENSA Bretagne. Associé bordas+peiro.
Responsable scientifique du Colloque
- 10h - 13h Session 1 : Panel d'invités 1
- 10h Jesus Maria Aparicio Guisado
Docteur architecte. Maître de Conférences à l'ETSA Madrid. Estudio Aparicio
- 10h35 Umberto Napolitano
Architecte. LAN Architecture.
- 11h10 Anna Maria Bordas
Architecte et Ingénieur des Ponts et Chaussées. Maître de Conférences ENSA
Paris Val de Seine. Associée bordas+peiro
- 11h45 Pierre Alain Trevelo
Architecte. Associé de TVK.
- 12h20 Débat

Architectes / Cécile Bélard du Plantys (Archipel Habitat)
- 13h 14h Pause déjeuner
- 14h *Remise des prix du Concours d'idées pour étudiants et jeunes diplômés*
- 14h30_16h30 Session 2 : évolutivité et dispositifs
modérée par Dominique Jézéquellou,
maître de conférence ENSAB, architecte DPLG

“20th Century Flexible-Evolutionary Housing: Project and Construction”
Carlo Nozza Docteur Architecte. Enseignant à l'Academia de Mendrision (Suisse)

« Qu'attendons-nous pour construire des bâtiments réversibles ? »
Patrick Rubin Architecte. Ancien Maître de Conférences ENSAVT. Canal
Architecture

« Superimmeublequipévolufex ! Idéaux, permanences et tendances »
Sabri Bendimerad Maître de Conférences ENSA Belleville.

« Du plan libre à la modularité : quels dispositifs constructifs pour concevoir »
Dimitri Toubanos Docteur architecte. Maître de Conférences associé ENSA Paris
Val de Seine

Débat - échanges

16h30 _18h30 Session 3 : Le temps en architecture et la réversibilité
modérée par Silvia Musquera

« La ville momentanée, une modalité de réversibilité »
Claude Prelorenzo Sociologue. Professeur honoraire des ENSA. Maître de
Conférences ENPC.

« Concevoir pour aujourd'hui et demain : les équipements olympiques
d'Albertville pour les jeux d'hiver de 1992 »
Marie Beauvalet Doctorante à Université Paris I Panthéon-Sorbonne

« Architecture, une scène ouverte. Le Centquatre-Paris et ses dispositifs »
Janet Hetman Architecte. architecte et chercheuse associé au CRENAU, ENSA
Nantes

« Architectures de l'impermanence. L'exemple du Generator de Cédric Price »
Maud Nys Ingénieur. Architecte. Maître de conférences associée en HCA à
l'ENSA Nantes

Débat - échanges

Colloque international « Architecture évolutive/réversible : formes et dispositifs »
GRIEF – ENSAB 6 -7 Février 2020

programme prévisionnel

Vendredi 7 février 2020

- 9h30 - 12h30 Session 4 : Panel d'invités 2
modérée par Christophe Camus, professeur HDR, docteur en sociologie
- 9h30 Xavier Monteys
Docteur architecte. Professeur à l'ETSA Barcelone. Directeur du Labo Habitar
- 10h05 Cyrille Simmonet
Professeur émérite de Université de Genève
- 10h40 Joao Nunes
Paysagiste. Professeur à l'Academia de Mendrisio (Suisse). PROAP Lisbonne
- 11h20 Can Onaner
Docteur architecte. Professeur à l'ENSA de Rennes.
- 11h50 Débats
- 12h30 - 13h30 Repas
- 13h30-15h30 Session 5 : formes, urbanité et réversibilité
modéré par Frederic Sotinel, Architecte, Maître de conférence à l'ENSAB,
Directeur du GRIEF

« La conception de maisons évolutives selon Pierre Lajus (1930-) : de la découverte notionnelle à sa mise en pratique entre 1958 et 1995 »
Manon Scotto Architecte, Doctorante en Architecture ENSA Grenoble Université Grenoble-Alpes et Christelle Floret Centre F. G. Pariset EA 538 Université Bordeaux Montaigne

« Des maisons psychotropiques à l'architecture interactive multi-agents. Exemples de dispositifs adaptatifs architecturaux »
Yan Blanchi architecte. Maître de Conférences à l'ENSA Paris Val de Seine et Elizabeth Mortamais Chercheur HDF Laboratoire EVCAU.

« La vie des bâtiments »
Priscilla Bittencourt Biassi Doctorante au GRIEF - ENSAB

Débat – échanges

15h45-17h45

Session 6 : évolutivité et dispositifs
modérée par Martine Weissman

« L’ambiguïté numérique, et les inquiétudes de l’architecte »

Eric de Thoisy Architecte. Enseignant-chercheur à l’ENSAD, Paris Directeur
Recherche SCAU.

« La ville flexible : le Grand Pari(s) des Jeux Olympiques (1992, 2008, 2012) »

Robert d'Arienzo Architecte et Urbaniste. Enseignant à l'ENSA. Urbaniste Systra

« Évolutivité et réversibilité des usages des bâtiments « littoraux » : enjeux et
perspectives dans l’ex-Languedoc Roussillon »

William Hayet maître assistant, ENSA Lyon et Alexandre Brun maître de
conférences, Université Paul Valéry Montpellier 3

« Formes relationnelles »

Jean Richer Architecte et Urbaniste de l'état

Débat - échanges

Mot de conclusion

Colloque international « Architecture évolutive/réversible : formes et dispositifs »
GRIEF – ENSAB 6 -7 Février 2020

Comité Scientifique :

MASTRORILLI	Antonella	Professeur HDR ENSAP Lille. Architecte. Directrice du LACHT.
SOTINEL	Frédéric	Maître de Conférences ENSAB. Directeur du GRIEF. Architecte
JEZEQUELLOU	Dominique	Maître de Conférences ENSAB. Architecte
GUEZO	Gilles	Architecte-Ingénieur
MONTEYS	Xavier	Professeur à l'ETSA Barcelone. Docteur. Architecte.
APARICIO GUISADO	Jesus Maria	Enseignant à l'ETSA Madrid. Docteur. Architecte. Associé de Aparicio Arquitectos.
MARCHIARO	Christel	Maître de Conférences ENSA Marseille. Architecte
MUSQUERA	Silvia	Enseignant à l'ETSA Vallès/ ETSA Gerone. Docteur architecte
WEISSMAN	Martine	Maître de Conférences ENSA PVS. Architecte. Associé Leonard Weissmann
RODRIGUEZ PAGES	Simon	Maître de Conférences ENSA PVS. Architecte. Associé atelier 2/3/4
BORDAS	Anna Maria	Maître de Conférences ENSA PVS. Architecte et Ingénieur des Ponts et Chaussées. Associé bordas+peiro
PEIRO	Miquel	Maître de Conférences ENSAB. Associé bordas+peiro
ROQUEPLO	Anne	Docteur en architecture. Architecte. Maître de Conférences associé ENSA Bretagne

Comité local d'organisation :

Miquel Peiro, Maître de Conférences ENSA Bretagne. Chercheur au GRIEF

Frédéric Sotinel Architecte Maître de Conférences ENSA Bretagne. Directeur du GRIEF

Laëtiti Bouvier, Responsable de la Recherche ENSA Bretagne

Contacts : colloques.recherche@rennes.archi.fr